



De Wielsche Dreef



Luxe recreatiewoningen in de Betuwe

FASE 1

Let op! U belegt buiten AFM-toezicht. Geen vergunningplicht voor deze activiteit.





Inhoudsopgave

INLEIDING	2/3
LIGGING	4/5
OMGEVING	6/7
HET PARK	8/9
SITUATIEKAART FASE 1	10/11
RECREATIEWONINGENTYPES	12/15
• 2-PERSOONS	16/19
• 4-PERSOONS	20/29
• 6-PERSOONS	30/39
• 8-PERSOONS	40/45
• 10-PERSOONS	46/51
• 12-PERSOONS	52/59
STIJL & DUURZAAMHEID	60/61
LANDAL GREENPARKS BEHEER	62/63
INVESTEREN	64/65
ALGEMENE INFORMATIE	66/67
CONTACT	70/71

DE WIELSCHE DREEF

Een onvergetelijk verblijf in de Betuwe!

Ontdek De Wielsche Dreef, idyllisch gesitueerd in Eck en Wiel in de vruchtbare Betuwe, waar natuur, comfort en cultuur harmonieus samenvloeien. Dit luxe vakantiepark, ontworpen om perfect aan te sluiten bij de omringende natuur, wordt gefaseerd ontwikkeld met een eerste fase die 39 vrijstaande luxe recreatiewoningen biedt. U kunt kiezen uit een scala aan mogelijkheden, van 2 tot 12 persoons woningen en van comfort tot extra luxe varianten met culinaire en wellness opties, die voldoen aan de nieuwste duurzaamheidsstandaarden.

Op De Wielsche Dreef komen luxe, energiezuinige recreatiewoningen samen met de ongerepte natuur van de Betuwe, waardoor u het beste van twee werelden ervaart. Dit park, ideaal voor zowel familievakanties als onvergetelijke momenten met vrienden, plaatst rust, ruimte en cultuur in het hart van uw ervaring. Geniet van de rijke natuur en de ontspannen sfeer van de Betuwe. Investeer in een recreatiewoning die voldoet aan de hedendaagse standaarden — een toekomstbestendige investering.



SITUERING

Strategisch gelegen midden in de Betuwe

Ligging

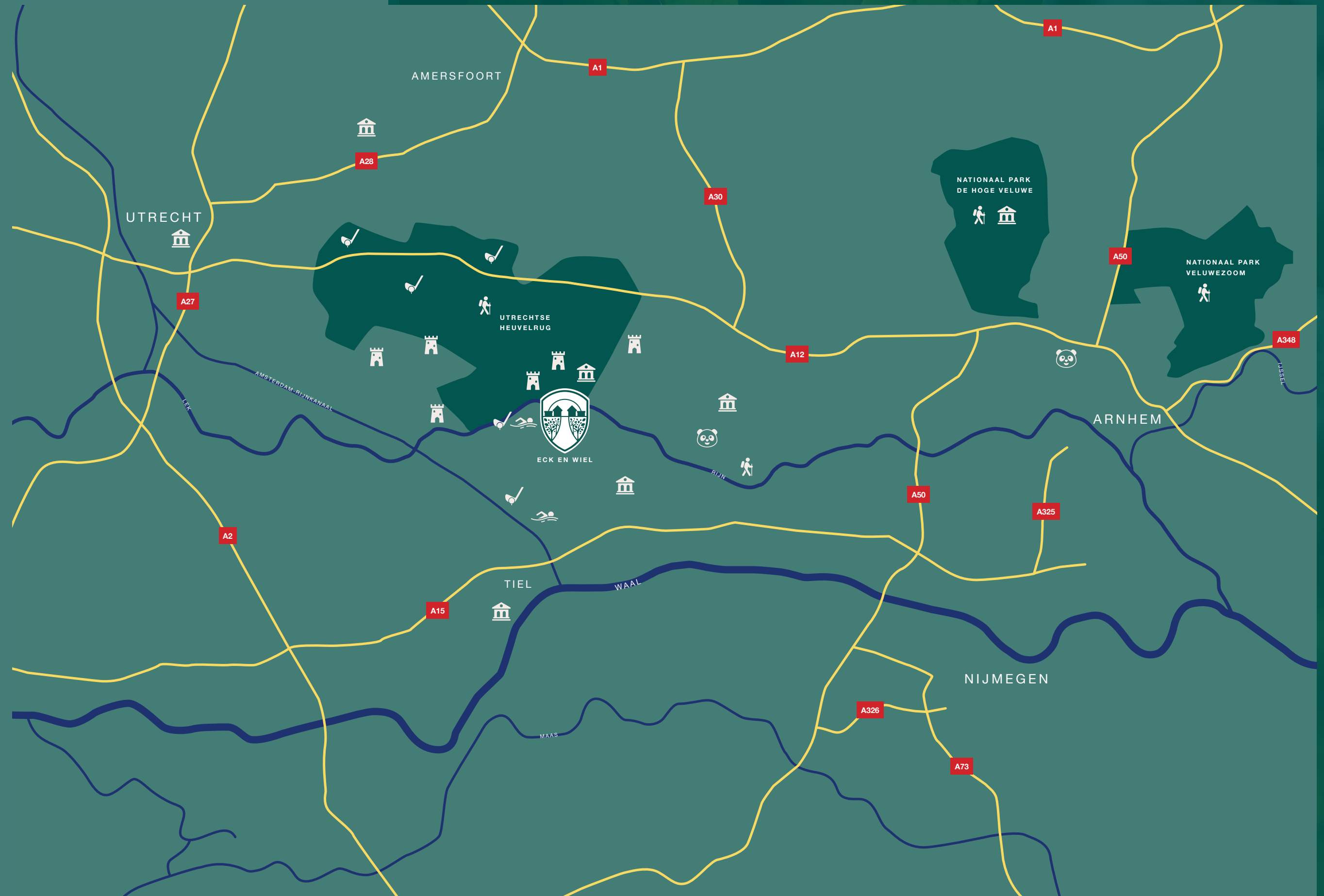
De Wielsche Dreef bevindt zich in Eck en Wiel, in de Betuwe, direct aan de oevers van de Nederrijn. Deze prachtige locatie in het vruchtbare hart van Gelderland is omringd door uitgestrekte boomgaarden en ligt nabij charmante historische dorpjes, waardoor het een perfecte uitvalsbasis biedt voor zowel natuur- als cultuurliefhebbers. Het vakantiepark combineert de serene rust van het platteland met gemakkelijke toegang tot regionale attracties.

Bereikbaarheid

Dankzij de nabijheid van de A15 is De Wielsche Dreef uitstekend toegankelijk met de auto en biedt het snelle verbindingen naar grote steden als Nijmegen, Arnhem en Utrecht. Het park beschikt over uitgebreide parkeermogelijkheden, inclusief laadstations voor elektrische voertuigen.

LEGENDA

-  Natuurgebieden
-  Dierenparken
-  Kastelen en Landgoederen
-  Recreatiegebieden
-  Musea
-  Golfbanen



OMGEVING

Ontdek de rijke omgeving van De Wielsche Dreef

Ontdek de rijke diversiteit van de Betuwe met haar weelderige natuurgebieden, levendige dierenparken, statige kastelen, uitnodigende recreatiegebieden, intrigerende musea en uitgestrekte golfbanen. Hiernaast vindt u een overzicht van de vele activiteiten en bezienswaardigheden die de omgeving te bieden heeft:

Natuurgebieden

De Betuwe staat bekend om zijn uitgestrekte natuurgebieden zoals de Uiterwaarden van de Rijn, waar u kunt genieten van rustgevende wandelingen of fietstochten langs bloeiende boomgaarden en rustige rivieren. Het nabijgelegen Nationaal Park De Hoge Veluwe biedt ook een prachtige natuurlijke habitat, ideaal voor natuurliefhebbers.

Dierenparken

Voor een dag vol plezier met het gezin liggen verschillende dierenparken binnen handbereik, zoals Ouwehands Dierenpark in Rhenen, waar u niet alleen lokale maar ook exotische dieren kunt bewonderen. Dit park biedt een unieke kans om panda's en andere diersoorten van dichtbij te zien.

Kastelen en Landgoederen

De regio is rijk aan historie, met talloze kastelen en landgoederen die open zijn voor publiek. Kasteel Amerongen en Landgoed Mariënwaerd zijn slechts een paar voorbeelden van de prachtige historische sites die getuigen van de rijke geschiedenis van deze streek.

Recreatiegebieden

De Betuwe biedt diverse recreatiegebieden, zoals het Eiland van Maurik, Beldert Beach en De Kaap. Deze locaties zijn perfect voor waterrecreatie, zonnebaden, en outdooractiviteiten met de hele familie.

Musea

Cultuurliefhebbers kunnen hun hart ophalen in de vele musea in de omgeving. Het Flipje en Streekmuseum in Tiel vertelt de geschiedenis van de bekende Betuwse jam, terwijl het Airborne Museum in Oosterbeek dieper ingaat op de lokale geschiedenis tijdens de Tweede Wereldoorlog.

Golfbanen

Golfenthousiasten kunnen kiezen uit meerdere prachtige golfbanen in de buurt, zoals de Edese Golf Club, Golfcentrum de Batouwe en Golfclub Anderstein, die uitdagende banen bieden in een prachtige natuurlijke setting.



“Het hart van de Betuwe: waar geschiedenis, natuur en recreatie samen een onvergetelijke ervaring vormen.”



FOTO: ARIE REBERGEN



SITUERING

Het park

Op De Wielsche Dreef komt een combinatie van natuur, comfort en moderne faciliteiten samen in een doordacht masterplan. Dit plan omvat een breed scala aan faciliteiten ontworpen om het leven in het park zowel aangenaam als praktisch te maken. Van recreatieve tot dagelijkse behoeften, De Wielsche Dreef voorziet in alle behoeften.

Masterplan

Het masterplan van De Wielsche Dreef richt zich op het creëren van een harmonieus en volledig geïntegreerd vakantiepark. Het hart van het park wordt gevormd door een centrumgebouw dat een verscheidenheid aan diensten aanbiedt:

- **Centrumgebouw:** Het sociale hart van het park, inclusief een restaurant, snackbar voor afhaalmaaltijden, en een indoor zwembad.
- **Recreatieve faciliteiten:** Naast het indoor zwembad biedt het park een indoor speeltuin, een buitenspeeltuin en uitgebreide groene ligweides en picknickzones voor ontspanning en sociale activiteiten.
- **Dagelijkse voorzieningen:** Een parkshop voor dagelijkse boodschappen en een fietsverhuurpunt voor het verkennen van de prachtige omgeving.
- **Speciale zones:** Voor hondenbezitters is er een hondenuitlaatveld en voor de milieubewuste bezoekers zijn er parkeerplaatsen met elektrische laadstations.

Fase 1

De eerste fase van De Wielsche Dreef legt de basis voor dit ambitieuze project met de voltooiing van cruciale infrastructuur en diensten:

- **Receptie:** Het eerste aanspreekpunt voor gasten, waar alle informatie en diensten beschikbaar zijn om het verblijf zo aangenaam mogelijk te maken.
- **Fietsverhuur en parkshop:** Direct vanaf de opening bieden deze faciliteiten gemak en plezier voor alle gasten, of het nu gaat om het huren van een fiets voor een tocht door de Betuwe of het snel oppikken van benodigdheden.
- **Facilitair dienstgebouw (Housekeeping):** Zorgt voor het onderhoud en de netheid van het park, wat essentieel is voor een aangename vakantie-ervaring.
- **Parkeerfaciliteiten:** Ruime parkeergelegenheid dicht bij alle voorzieningen, inclusief parkeerruimte voor elektrische voertuigen.

Centrumgebouwen

De centrumgebouwen worden gefaseerd ontwikkeld. De eerste fase omvat de oplevering van een receptie en basisvoorzieningen zoals fietsverhuur en een parkwinkel.

Natuurbelevingsgebied

Deze prachtige strook natuur biedt kinderen de kans om spelenderwijs meer te leren over de diverse flora en fauna. Het gebied is ook ideaal voor een ontspannen wandeling, terwijl speciaal gecreëerde habitats ruimte bieden aan insecten en dieren.

Toekomstige fases

Na fase 1 zullen in de komende jaren nog vier fases volgen. Deze gefaseerde aanpak zorgt voor een geleidelijke ontwikkeling die zowel de kwaliteit van de leefomgeving als de waarde van de investeringen optimaliseert.



SITUERING

Fase 1

Types

- 2-persoons
- 4-persoons
- 6-persoons
- 8-persoons
- 10-persoons
- 12-persoons

Uitvoering

- C** Comfort
- L** Luxe
- ELW** Extra Luxe Wellness
- ELC** Extra Luxe Culinair

Faciliteiten

- A** Receptie & Parkshop
- B** Fietsverhuur
- C** Housekeeping
- D** Milieustraat
- E** Parkeerplaats
- Fase 1

• De onderstaande faciliteiten worden in een latere fase gerealiseerd:

- F** Restaurant
- G** Take-away snackbar
- H** Indoor speeltuin
- I** Indoor zwembad



CONCEPT

Recreatiewoningen types



De 39 recreatiewoningen binnen fase 1 worden gesitueerd op royale percelen aan of nabij de aangelegde natuurvijver. De recreatiewoningen worden turnkey opgeleverd, inclusief volledig aangelegde tuinen, ingerichte terrassen en privéparkeerplaatsen. Elke woning kenmerkt zich door een luxueus afwerkingsniveau met aandacht voor detail en comfort, volledig in harmonie met de natuurlijke omgeving van de Betuwe.



2-persoons recreatiewoningen

- Extra Luxe Wellness (3x)



4-persoons recreatiewoningen

- Comfort (3x)



4-persoons recreatiewoningen

- Luxe (7x)
- Extra Luxe Wellness (6x)



6-persoons recreatiewoningen

- Comfort (3x)
- Luxe (9x)



8-persoons recreatiewoningen

- Comfort (2x)



10-persoons recreatiewoningen

- Extra Luxe Wellness (3x)



12-persoons recreatiewoningen

- Comfort (1x)
- Extra Luxe Culinaire (2x)

UITVOERINGEN

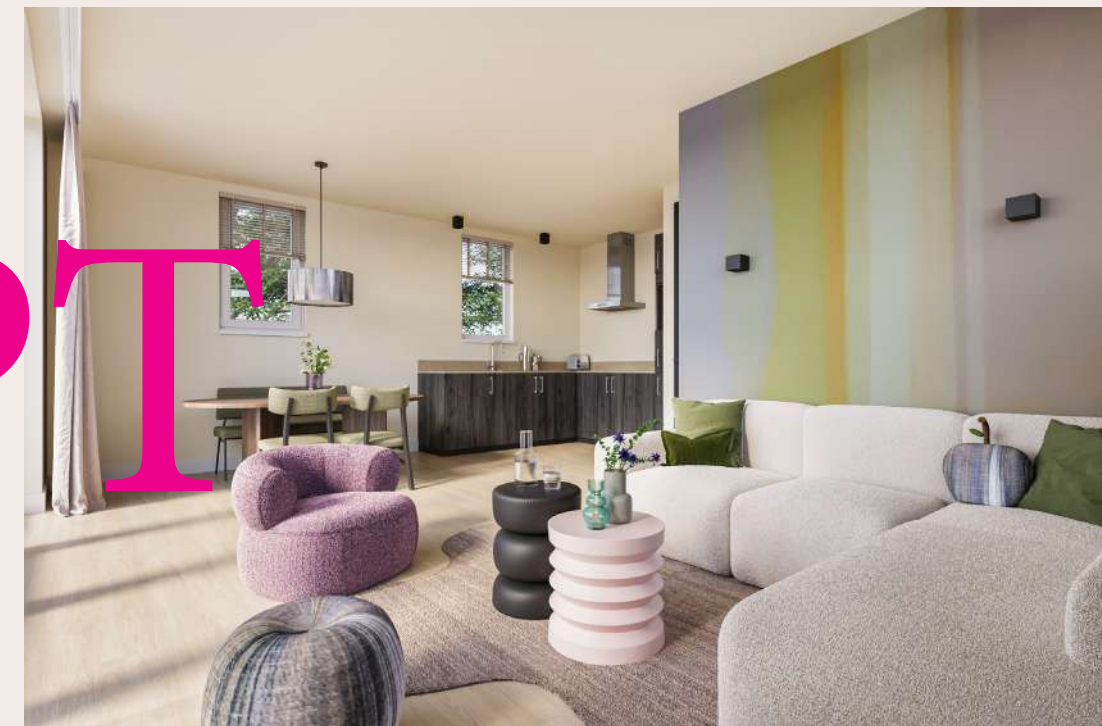
Drie stijlen, drie ervaringen: vind uw perfecte match

De drie verschillende uitvoeringen (Comfort, Luxe en Extra Luxe) onderscheiden zich door een uniek kleurenpalet in het interieur:

- Comfort: Interieur met warme pasteltinten
- Luxe: Interieur met levendige vibrante tinten
- Extra Luxe: Interieur met serene blauwgroene tinten

Afwerkingsniveau:

De comfort woning is al van alle gemakken voorzien voor een competente zorgelijke



CONCEPT

2-PERSOONS

Extra Luxe Wellness

Deze 2-persoons recreatiewoning beschikt over een en-suite wellness badkamer met luxe materialen, een bubbelbad, inloop regendouche, sunshower en dubbele wastafel met verlichte designspiegel. Perfect voor stellen die op zoek zijn naar een exclusieve wellnesservaring.



Gebruiksoppervlakte

ca. 62 m²



Terras

ca. 16 m²



Slaapkamers

1



Badkamers

1 + sauna



Extra Luxe Wellness

- En-suite wellness badkamer met luxe materialen
- Bubbelbad
- Inloopregendouche
- Sunshower
- Dubbele wastafel met verlichte designspiegel
- En-suite Finse en infrarood sauna
- Was-droogcombinatie
- Luxe interieur met rustgevende blauwgroene tinten

2-PERSOONS

Extra Luxe Wellness

BEGANE GROND

Wellness badkamer met
bubbelbad, inloopregendouche
en sunshower



Finse en infrarood
sauna

“Genieten van je eigen spa- vakantie”



4-PERSOONS

Comfort

Deze recreatiewoning biedt twee ruime slaapkamers en een badkamer met inloopdouche en dubbele wastafel. Perfect voor gezinnen of vrienden die op zoek zijn naar een comfortabele en zorgeloze vakantie.



Gebruiksoppervlakte

ca. 62 m²



Terras

ca. 16 m²



Slaapkamers

2



Badkamers

1



Comfort

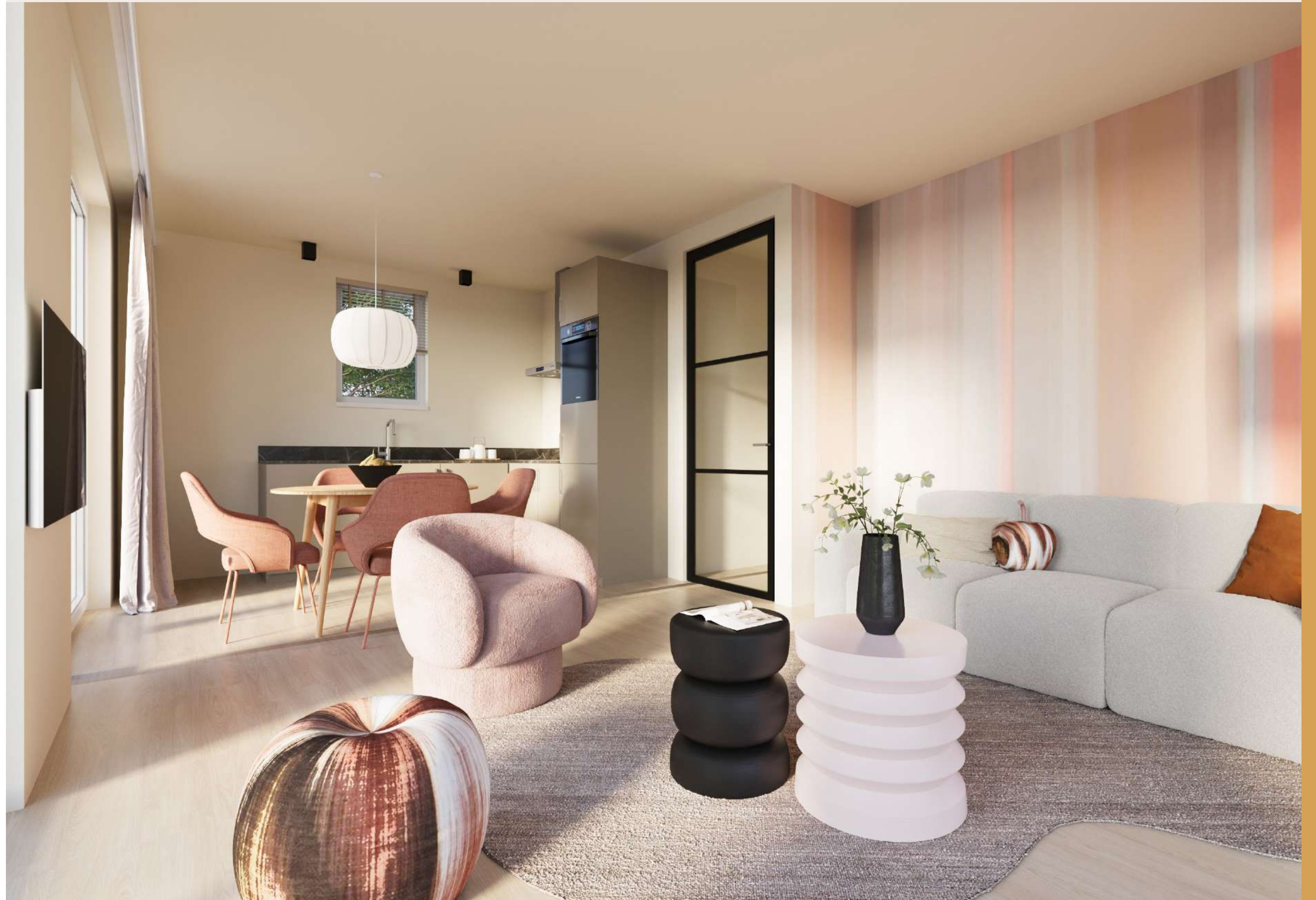
- Badkamer met inloopdouche
- Dubbele wastafel
- Comfort interieur met warme pasteltinten

4-PERSOONS

 **Comfort**
BEGANE GROND



“Zorgeloze
vakantie van
alle gemakken
voorzien”



4-PERSOONS  Comfort



4-PERSONS

Luxe & Extra Luxe Wellness

De 4-persoons recreatiewoning, beschikbaar in Luxe en Extra Luxe Wellness varianten, is ideaal voor gezinnen of vrienden. Beide opties bieden en-suite badkamers en een sauna, met de Extra Luxe Wellness variant die o.a. extra een bubbelbad toevoegt voor ultieme ontspanning. Perfect voor diegenen die comfort met een vleugje luxe willen combineren.



Gebruiksoppervlakte

ca. 80 m²

Terras

ca. 20 m²

Slaapkamers

2



Badkamers

2 + sauna



Luxe

- Slaapkamer met en-suite badkamer
- Ruime badkamer met inloopdouche en ligbad
- Sunshower
- Finse sauna
- Was-droogcombinatie



Extra Luxe Wellness

- Slaapkamer met en-suite badkamer
- Tweede wellness badkamer met luxe materialen
- Bubbelbad
- Inloop regendouche
- Sunshower
- Dubbele wastafel met verlichte designspiegel
- Finse en infrarood sauna
- Was-droog combinatie
- Wellness interieur



4-PERSOONS

Extra Luxe Wellness

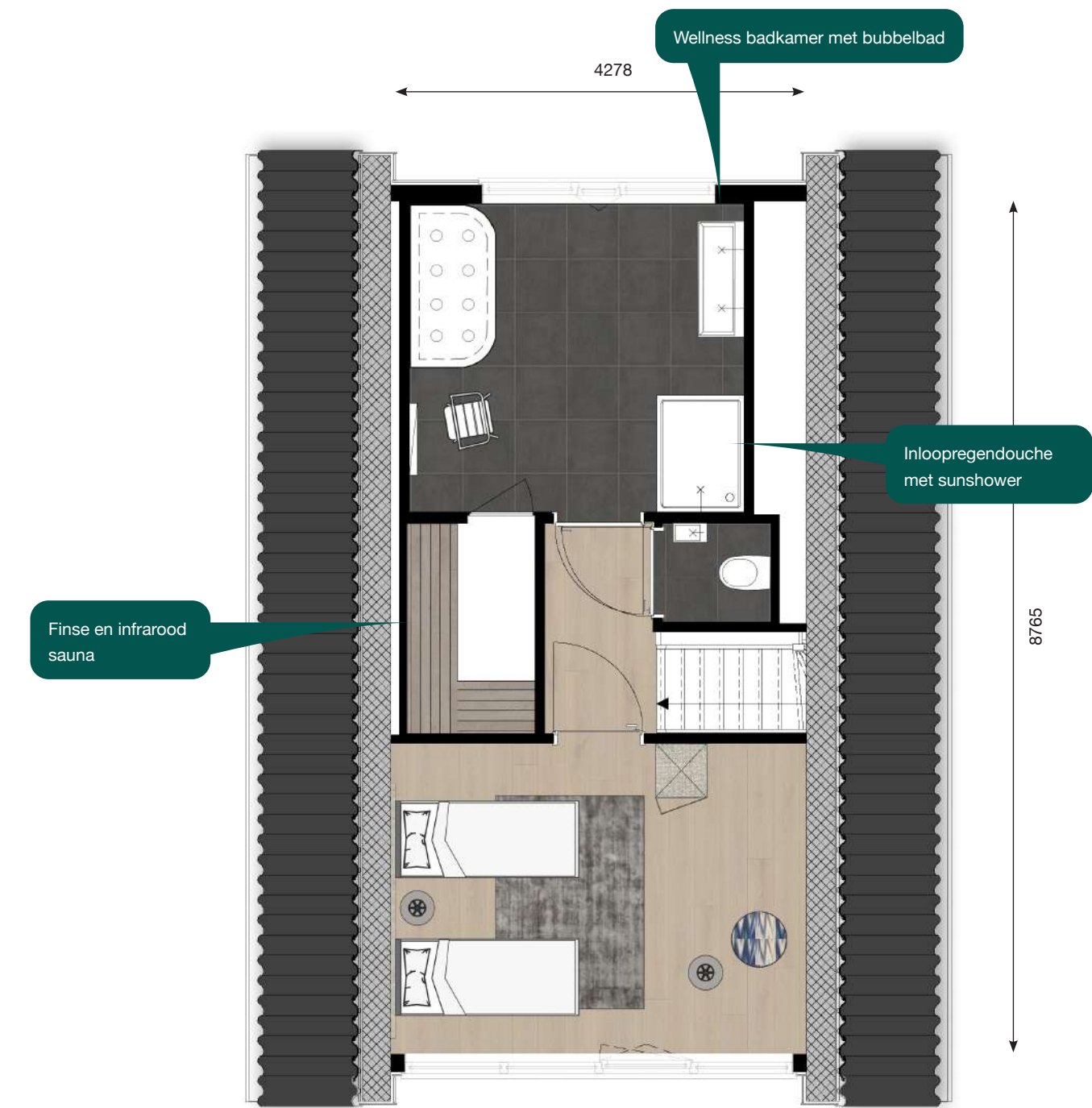
BEGANE GROND



4-PERSOONS

Extra Luxe Wellness

EERSTE VERDIEPING



“Uitme
ontspanning in
exclusieve stijl”

4-PERSOONS LUXE

6-PERSOONS

Comfort & Luxe

De 6-persoons recreatiewoning, aangeboden in Comfort en Luxe uitvoeringen, is perfect voor grotere gezinnen of groepen vrienden. De Comfort variant biedt een ontspannen sfeer met ruime slaapkamers en een en-suite badkamer. De Luxe versie verrijkt uw verblijf met extra's zoals een sunshower en Finse sauna, ideaal voor een verfijnde ontspanning.



Gebruiksoppervlakte

Comfort: ca. 84 m² | Luxe: ca. 86 m²



Terras

Comfort: ca. 20 m² | Luxe: ca. 23 m²



Slaapkamers

3



Badkamers

Comfort: 2 | Luxe: 2 + sauna



Comfort

- Comfortabele vakantiewoning
- Ouderslaapkamer met en-suite badkamer
- Badkamer met inloopdouche en dubbele wastafel



Luxe

- Luxe vakantiewoning
- Slaapkamer met en-suite badkamer
- Luxe badkamer met inloopdouche en dubbele wastafel
- Sunshower
- Finse sauna
- Was-droog combinatie



6-PERSOONS



BEGANE GROND



6-PERSOONS



EERSTE VERDIEPING



6-PERSOONS COMFORT

“Samen genieten
in comfort”



6-PERSOONS



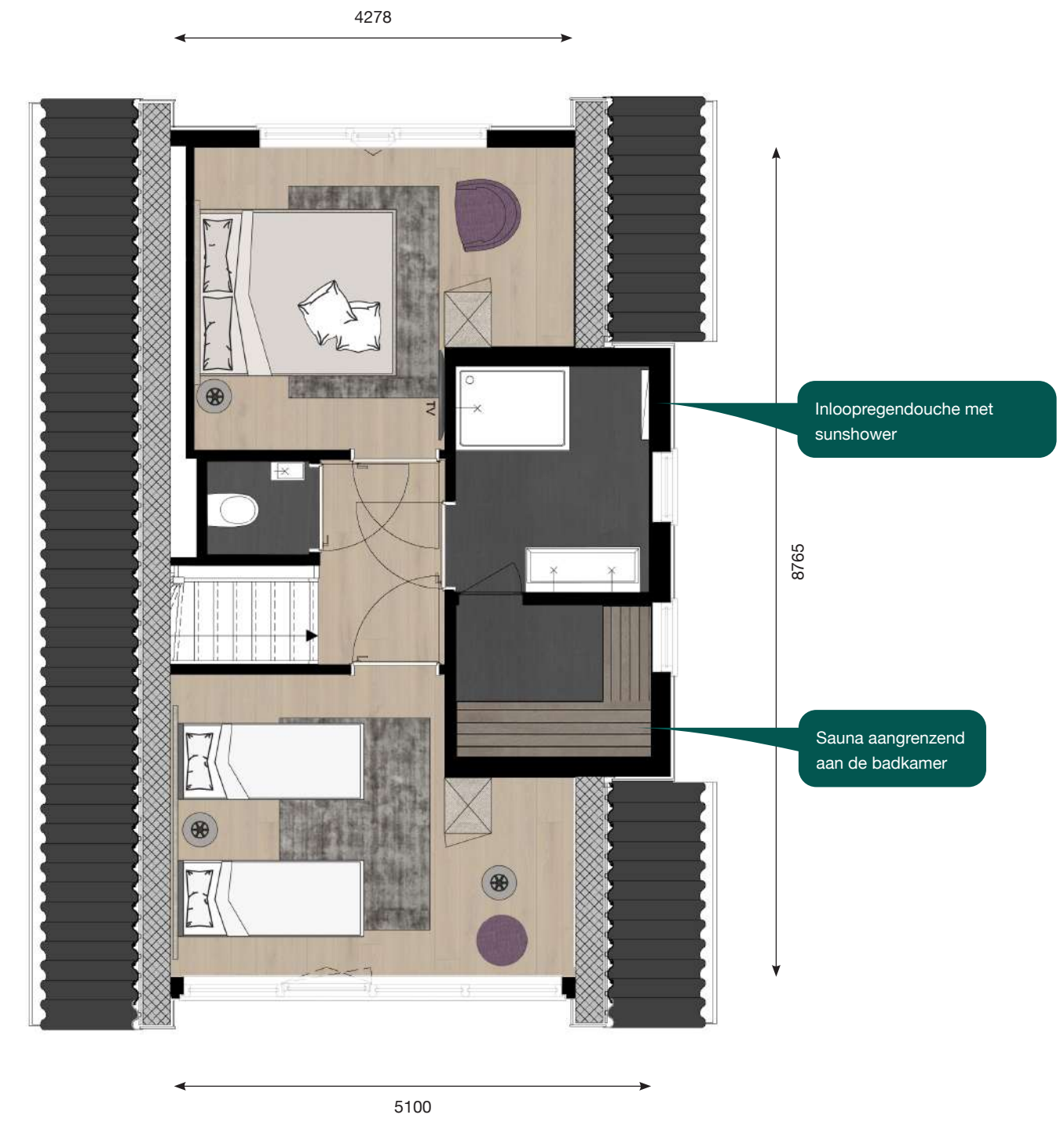
BEGANE GROND



6-PERSOONS



EERSTE VERDIEPING



6-PERSOONS LUXE

“Ontspannen luxe voor het hele gezin”



8-PERSOONS

Comfort

De 8-persoons Comfort recreatiewoning combineert ruimte en gemak, ideaal voor grote gezinnen of groepen. Met vier slaapkamers, waaronder een ouderslaapkamer met en-suite badkamer, en twee extra badkamers, biedt deze woning voldoende ruimte en privacy voor iedereen. Perfect voor een ontspannen verblijf in een huiselijke sfeer.



Gebruiksoppervlakte

ca. 122 m²



Terras

ca. 24 m²



Slaapkamers

4



Badkamers

3



Comfort

- Comfortabele vakantiewoning
- Ouderslaapkamer met en-suite badkamer
- Badkamer met inloopdouche en dubbele wastafel



8-PERSOONS



BEGANE GROND

Slaapkamer en en-suite badkamer met inloopregendouche

6985



10485

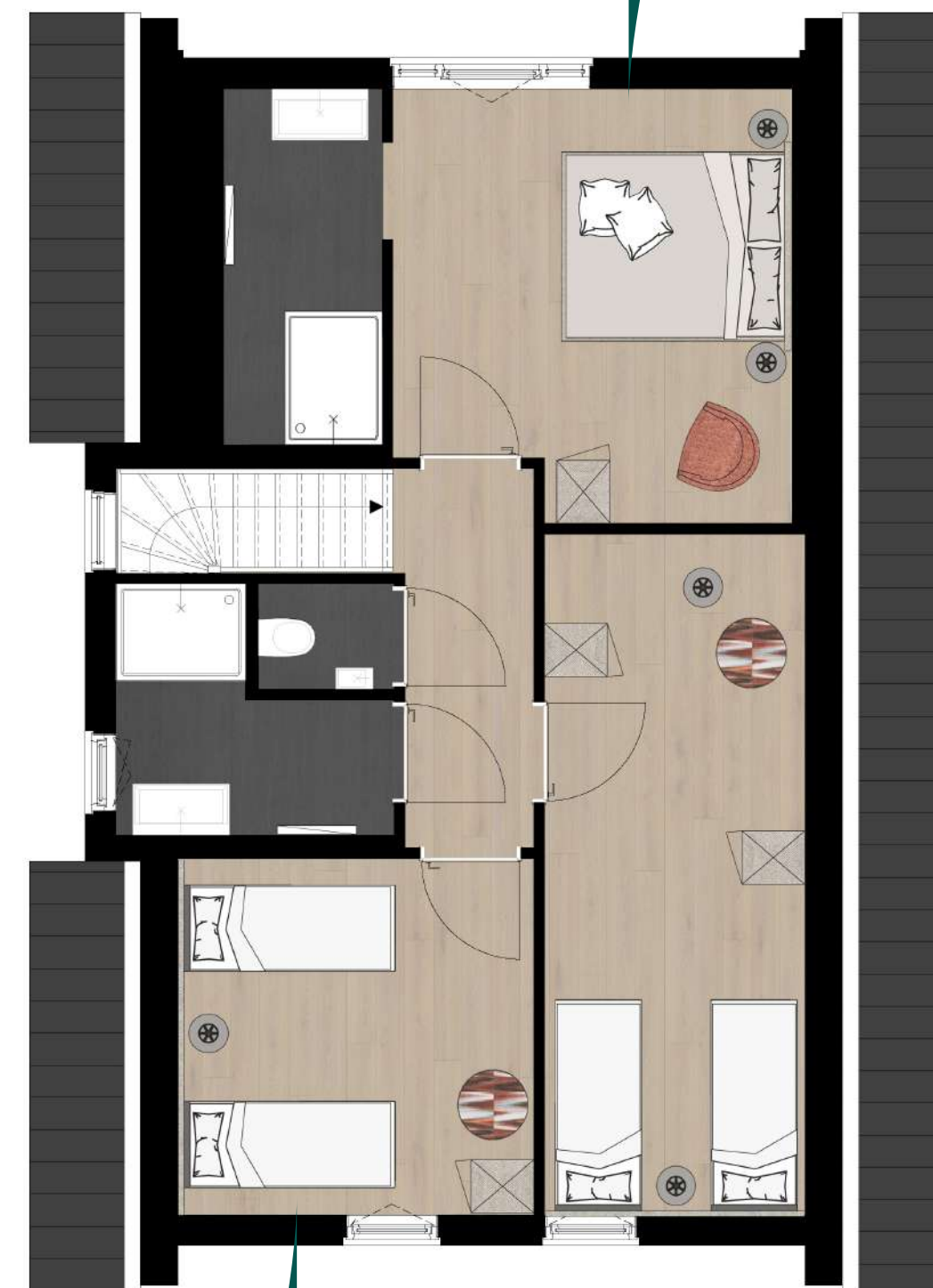
8-PERSOONS



EERSTE VERDIEPING

Tweede slaapkamer en en-suite badkamer met inloopregendouche

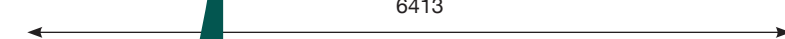
5840



10485

Slaapkamer drie en vier delen een derde badkamer

6413



8-PERSOONS COMFORT

“Ruimte en comfort voor grotere gezelschappen”

8-PERSOONS Comfort



10-PERSOONS

Extra Luxe Wellness

De 10-persoons Extra Luxe Wellness recreatiewoning is ontworpen voor ultieme ontspanning en comfort. Deze ruime woning heeft vijf slaapkamers en drie luxe badkamers, inclusief een wellness badkamer met een bubbelbad, inloopregendouche en een combinatie van Finse en infrarood sauna's. Ideaal voor grote gezinnen of groepen die een premium vakantie-ervaring zoeken met een vleugje spa-luxe.



Gebruiksoppervlakte

ca. 147 m²



Terras

ca. 38 m²



Slaapkamers

5



Badkamers

3 + sauna



Extra Luxe Wellness

- Extra luxe vakantiewoning
- Wellness badkamer met luxe materialen
- Bubbelbad
- Inloop regendouche
- Sunshower
- Dubbele wastafel met verlichte designspiegel
- Finse en infrarood sauna
- Was-droog combinatie
- Wellness interieur

10-PERSOONS

Extra Luxe Wellness

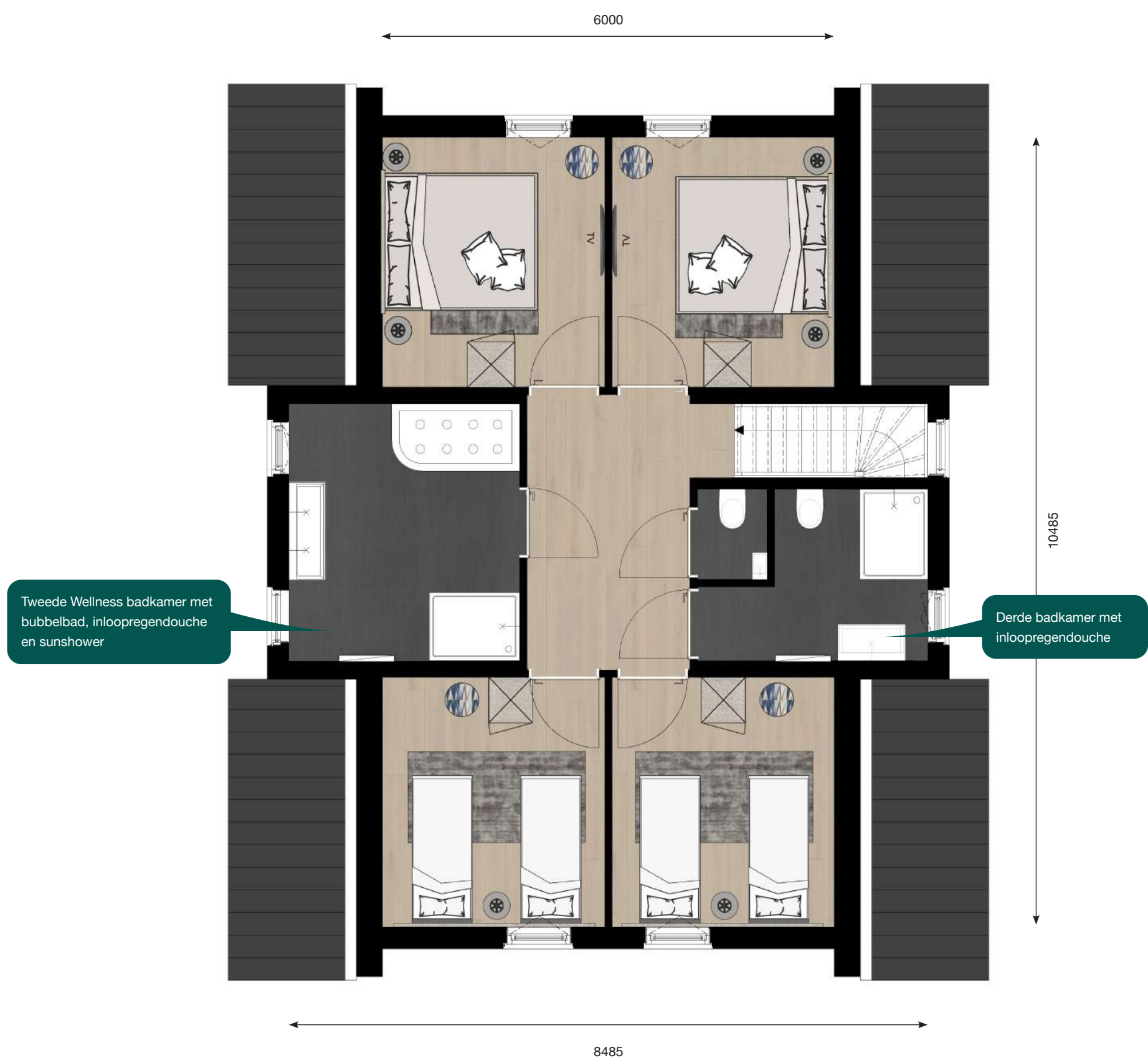
BEGANE GROND



10-PERSOONS

Extra Luxe Wellness

EERSTE VERDIEPING



10-PERSOONS

Extra Luxe Wellness

10-PERSOONS EXTRA LUXE WELLNESS

“Luxe wellness retreat voor tien”



12-PERSOONS

Comfort & Extra Luxe Culinair

De 12-persoons recreatiewoningen, beschikbaar in Comfort en Extra Luxe Culinair uitvoeringen, bieden luxe verblijven voor zowel grote gezinnen als vriendengroepen. De Comfort variant biedt ruime slaapkamers met en-suite badkamers. De Extra Luxe Culinair is perfect voor de culinaire enthousiastelingen, met een geavanceerde keuken, buitenkeuken en wijnklimaatkast.



Gebruiksoppervlakte

Comfort: ca. 173 m²

Extra Luxe Culinair: ca. 179 m²



Terras

Comfort: ca. 38 m²

Extra Luxe Culinair: ca. 43 m²



Slaapkamers

6



Badkamers

Comfort: 4

Extra Luxe Culinair: 4 + sauna



Comfort

- Comfortabele vakantiewoning
- Ouderslaapkamer met en-suite badkamer
- Badkamer met inloopdouche en dubbele wastafel



Extra Luxe Culinair

- Extra Luxe vakantiewoning
- Ruime keuken met merkapparatuur
- Kookeiland met dubbele kookplaat
- Oven
- Wijnklimaatkast
- Ruim terras met buitenkeuken
- Finse sauna
- Ligbad
- Sunshower



12-PERSOONS



BEGANE GROND

8485

Twee slaapkamers met en-suite badkamer op de begane grond



12485

12-PERSOONS



EERSTE VERDIEPING

6000

Derde en vierde badkamer met inloopregendouche



12485

7243

Plattegronden

56

12-PERSOONS

Comfort

12-PERSOONS COMFORT

“Comfort en ruimte voor iedereen”



12-PERSOONS

Extra Luxe Culinair

BEGANE GROND

Twee slaapkamers met en-suite badkamer op de begane grond

Wijnklimaatkast

Luxe keuken met twee ovens

Ruim terras met Kamado BBQ voor outdoor cooking



12-PERSOONS

Extra Luxe Culinair

EERSTE VERDIEPING

Ruime badkamer met inloopregendouche en aangrenzende sauna en ontspanningsruimte

Ruime badkamer met inloopregendouche, bubbelbad en sunshower



DUURZAAMHEID

Stijlvol en duurzaam afgewerkt

Het vakantiepark is niet alleen een toonbeeld van comfort en stijl, maar ook van milieubewustzijn en innovatieve bouwtechnieken.

Bijna energie neutraal gebouw (BENG)

De woningen in De Wielsche Dreef voldoen aan de hoge normen van BENG, wat betekent dat ze bijna energieneutraal zijn. Dit wordt bereikt door geavanceerde isolatietechnieken, efficiënte energiebeheersystemen en het gebruik van duurzame materialen.

Gasloos en warmtepomptechnologie

In lijn met moderne duurzaamheidsdoelstellingen zijn alle woningen gasloos. Ze zijn uitgerust met state-of-the-art warmtepompen die zorgen voor zowel verwarming als koeling van de woningen, wat resulteert in een aanzienlijke vermindering van het energieverbruik en de CO2-uitstoot.

PV-panelen en triple glas

Elke woning is voorzien van hoogrendement PV-panelen, die in combinatie met triple glas zorgen voor een optimale energie-efficiëntie. Deze technologieën minimaliseren energieverlies en maximaliseren het comfort, ongeacht het seizoen.

Hoge isolatiewaarden en geïsoleerde betonnen fundering

De Wielsche Dreef gebruikt geavanceerde isolatiematerialen die verder gaan dan de standaard bouwvoorschriften. Samen met de geïsoleerde betonnen funderingen garanderen deze een uitstekende thermische stabiliteit en verlagen ze de operationele energiekosten.

Vloerverwarming

Om comfort te garanderen, is elke woning uitgerust met vloerverwarming op zowel de begane grond als de bovenverdiepingen (met uitzondering van de berging). Dit systeem biedt niet alleen een gelijkmatige warmteverdeling, maar verbetert ook de algehele energie-efficiëntie van de woning.

Integratie met de natuurlijke omgeving

Elk bouwelement, van de duurzame houten gevelbekleding die het landschap reflecteert tot de karakteristieke glazen gevels en robuuste dakmaterialen, is zorgvuldig gekozen om esthetisch en functioneel te harmoniseren met de omgeving. De architectuur weerspiegelt de lokale cultuur en biedt een tijdloze uitstraling die modern comfort combineert met natuurlijke charme.



“De Wielsche Dreef is ontworpen om zowel investeerders als gasten een comfortabel, duurzaam en waardevol verblijf te bieden.”

Landal GreenParks: Betrouwbare partner in verhuur en beheer

Het beheer van De Wielsche Dreef is in handen van Landal GreenParks. Als een van de grootste verhuur- en beheerorganisaties in Europa, zorgt Landal voor een zorgeloze verhuurervaring, zodat u optimaal kunt genieten van uw investering.

Open karakter van de parken

Rust, ruimte en natuur zijn de belangrijkste kenmerken die gasten naar de parken trekken. Landal zorgt ervoor dat deze kwaliteit gewaarborgd blijft door zorg te dragen voor de omgeving, de gast en de samenleving.

Duurzaam recreëren

Duurzaamheid staat hoog in het vaandel bij Landal GreenParks. Dit komt tot uiting in een uitgebreid programma en vele activiteiten op het gebied van Duurzaam en Betrokken Ondernemen. De Green Key-certificering op alle parken van Landal GreenParks is hiervan een praktisch bewijs. Green Key is een internationaal keurmerk voor duurzame bedrijven in de recreatie- en vrije tijdsbranche.

Kwaliteit en betrouwbaarheid

Landal GreenParks is marktleider in recreatieparken in Nederland. Jaarlijks genieten meer dan 2,5 miljoen gasten, waaronder ook de woningeigenaren, van een vakantie op een van de vele parken in Nederland en in het buitenland. Dit resulteert in ruim 13 miljoen overnachtingen.

Landal GreenParks

- Beheer en verhuur van de recreatiewoningen
- Meer dan 15.000 woningen in Europa
- Jaarlijks meer dan 2,5 miljoen gasten
- Ruim 13 miljoen overnachtingen
- Hoogwaardige en duurzame vakantieparken

Voor meer informatie:

www.landal.nl
www.landaleigenaren.nl



Een waardevolle en zorgeloze belegging

Het kopen van een recreatiewoning op De Wielsche Dreef in Eck en Wiel is niet alleen een investering in onvergetelijke momenten met uw gezin en vrienden, maar biedt ook de kans op een aantrekkelijk rendement. Door de strategische ligging in de Betuwe en de samenwerking met Landal GreenParks, een gerenommeerde verhuurorganisatie, bent u verzekerd van een zorgeloze exploitatie van uw woning.

Zorgeloze verhuur

Als eigenaar van een recreatiewoning op De Wielsche Dreef heeft u geen omkijken naar de verhuur en het onderhoud van uw woning. Landal GreenParks neemt alle aspecten van de verhuur en het beheer voor zijn rekening, van de promotie en boekingen tot de schoonmaak en onderhoud. Dit stelt u in staat om te genieten van de voordelen van uw investering zonder de zorgen van het dagelijkse beheer.

Eigen gebruik

U kunt uw woning tot 12 weken per jaar zelf gebruiken, waarvan maximaal 3 weken in de drukke zomermaanden juli en augustus. Dit biedt u de perfecte balans tussen het genereren van rendement en het genieten van uw eigen vakantiewoning.

Fiscale voordelen

Als u uw woning voor verhuur ter beschikking stelt, kunt u profiteren van diverse fiscale voordelen. Zo kunt u de btw over de aankoopprijs van de woning, de grond en de inventaris terugvorderen. Het maakt daarbij niet uit of u de woning privé of zakelijk koopt. Dit maakt uw investering niet alleen aantrekkelijk op korte termijn, maar ook op lange termijn.

Duurzame investering

De woningen op De Wielsche Dreef worden gebouwd met duurzame materialen en voldoen aan de nieuwste isolatienormen. Deze moderne bouwtechnieken en hoogwaardige afwerking dragen bij aan een waardevast bezit dat langdurig rendement kan opleveren.

Meer informatie en advies

Voor meer informatie over de fiscale aspecten en het verwachte rendement van uw investering in De Wielsche Dreef, kunt u een informatiemap aanvragen of een persoonlijk adviesgesprek inplannen met Residentia Projectmakelaars. Zij staan klaar om al uw vragen te beantwoorden en u te begeleiden bij het maken van een weloverwogen keuze.

Met een investering in De Wielsche Dreef kiest u voor een waardevolle belegging in een prachtige natuurlijke omgeving, waarbij alles voor u tot in de puntjes geregeld wordt.

Is er een poolsysteem?

Aantrekkelijk rendement met poolsysteem

Bij De Wielsche Dreef wordt gebruikgemaakt van een verhuurpoolsysteem. Dit betekent dat de huuropbrengsten en bijbehorende kosten evenredig worden verdeeld over alle verhurende eigenaren van dezelfde woningtypes. Hierdoor geniet u van stabiele inkomsten, ongeacht de bezettingsgraad van uw specifieke woning. De huuropbrengsten worden maandelijks met u afgerekend, na aftrek van servicekosten en provisie.

Algemene en kopersinformatie

Aankoop van een appartementsrecht

Als u besluit een recreatiewoning in De Wielsche Dreef aan te kopen, sluit u een koop- en een aannemingsovereenkomst af. Het park is opgedeeld in appartementsrechten die door de notaris via een akte van splitsing worden verdeeld. Met de aankoop van een recreatiewoning verwerft u zo'n appartementsrecht, waarmee u het exclusieve gebruik van de woning, tuin en parkeerplaats verkrijgt, naast het gezamenlijk gebruik van gemeenschappelijke faciliteiten zoals wegen, paden, groenvoorzieningen en waterpartijen. Ook de centrumvoorzieningen vallen hieronder. Een Vereniging van Eigenaars (VvE) wordt opgericht om de belangen van de eigenaren te behartigen en iedere eigenaar wordt automatisch lid van deze VvE.

Vereniging van Eigenaars (VvE)

De VvE speelt een cruciale rol in het beheer van de gemeenschappelijke delen van het park en zorgt voor het onderhoud en gebruik ervan. De VvE wordt bestuurd door één of meer bestuurders die door de eigenaren worden benoemd. Deze bestuurders hoeven geen eigenaren te zijn. De vereniging houdt ten minste éénmaal per jaar een ledenvergadering om de financiële jaarstukken te bespreken en de verenigingsbijdrage voor het komende jaar vast te stellen.

Opleveringsprognose en sleuteloverdracht

De definitieve opleveringsdatum is afhankelijk van het aantal werkbare dagen zoals vermeld in de aannemingsovereenkomst en kan beïnvloed worden door weersomstandigheden. U ontvangt minimaal twee weken voor de geplande oplevering een uitnodiging. Tijdens de oplevering inspecteert u samen met een vertegenwoordiger de woning. Na te hebben voldaan aan alle financiële verplichtingen ontvangt u de sleutels.

Onderhoudsperiode na oplevering

Gedurende drie maanden na de oplevering kunt u eventuele gebreken melden die niet zijn veroorzaakt door onjuist gebruik of natuurlijke eigenschappen van de gebruikte materialen. De aannemer verhelpt deze gebreken om zijn verplichtingen na te komen.

Onderhoud van woning en tuin

Het groot onderhoud van uw woning en tuin wordt door de VvE beheerd, die hiervoor een meerjarenplan opstelt.

Beheer

Landal Greenparks Beheer en Projecten is door de VvE aangewezen als eerste beheerder van het park.

Verhuur en eigen gebruik

Als eigenaar bent u verplicht een verhuurovereenkomst aan te gaan met Landal GreenParks, de door de VvE benoemde exclusieve verhuurder voor een periode van 15 jaar. U mag uw recreatiewoning tot 90 dagen per jaar voor eigen gebruik reserveren, afhankelijk van de verhuurovereenkomst. Volledig recreatief eigen gebruik is ook mogelijk.

Contractuele overeenkomsten

Na uw keuze voor een woning, ondertekent u de koop- en aannemingsovereenkomsten. Deze worden vervolgens naar de notaris gestuurd die zorgt voor de voorbereiding van de notariële akte van levering.

Garantie

De woningen worden gebouwd volgens de Woningborg Garantie- en waarborgregeling Nieuwbouw 2024, die kwaliteit en afbouwgarantie biedt.

Koopsommen vrij op naam

De koopprijzen zijn inclusief de meeste kosten. Niet inbegrepen zijn kosten zoals hypotheekafsluitkosten, notaris- en kadasterkosten, en eventueel meer- en minderwerk.

Eigendomsoverdracht

De eigendomsoverdracht vindt plaats bij de notaris nadat alle vereiste documenten zijn overlegd en aan de contractuele voorwaarden is voldaan. U ontvangt een financiële afrekening en de akte van eigendom wordt ondertekend.

Verkoopbrochure

De verkoopbrochure biedt een impressie van de aangeboden woningen en is niet bindend. Maten zijn circa-maten en afwijkingen in maatvoering en kleuren zijn mogelijk.

Verkoop en informatie

Voor gedetailleerde informatie over het project, de mogelijkheden, en de beschikbare recreatiewoningen kunt u contact opnemen met Residentia Projectmakelaars. Zij staan klaar om uw vragen te beantwoorden en u te begeleiden bij het kiezen van de juiste recreatiewoning binnen De Wielsche Dreef.

Bezoek ook onze website www.dewielschedreef.nl voor de meest actuele informatie. Hier vindt u updates over de beschikbaarheid van recreatiewoningen, nieuws, en ontwikkelingen rondom het project.

Residentia
projectmakelaars

**Residentia
Projectmakelaars**
Rozengarde 69
7461 DA Rijssen
T 0548 538 750
info@residentia.nl
www.residentia.nl

Modelwoning bezichtigen

Wilt u een goed beeld krijgen van de recreatiewoningen in De Wielsche Dreef? U bent van harte welkom om onze modelwoning te bezoeken op het park, dat momenteel in ontwikkeling is. Een bezoek aan de modelwoning biedt u de kans om de kwaliteit en het comfort van de woningen zelf te ervaren en om de mooie omgeving te ontdekken.

Voor het plannen van een bezichtiging kunt u een afspraak maken via Residentia Projectmakelaars. Zij staan klaar om u rond te leiden en al uw vragen te beantwoorden.

We verwelkomen u graag en laten u de unieke charme van De Wielsche Dreef ervaren.

Projectontwikkelaar:



www.dewielschedreef.nl

Disclaimers

Algemene informatie

De informatie in deze brochure is met zorg samengesteld. Desondanks kunnen er geen rechten worden ontleend aan de inhoud van deze brochure.

Afbeeldingen en impressies:

De afbeeldingen, plattegronden en artist impressions in deze brochure zijn bedoeld ter illustratie en kunnen afwijken van de uiteindelijke realisatie.

Verkoop en contract:

Deze brochure vormt geen onderdeel van een contract. Voor de definitieve verkoopvoorwaarden en details wordt u verwezen naar de verkoopdocumentatie en het koopcontract dat wordt verstrekt door Residentia Projectmakelaars.





De
**Wielsche
Dreef**

www.dewielschedreef.nl